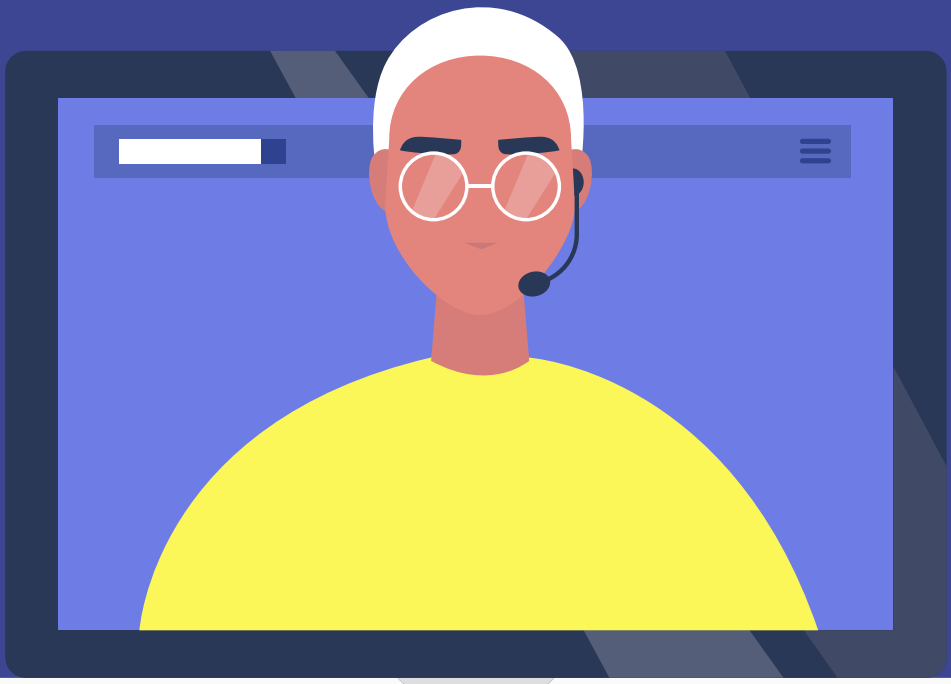


**Mehr als nur telefonieren –
9 Dinge, die Sie vor der
Einführung einer Microsoft
Teams Telefonie beachten
müssen.**



Cloud-Telefonie macht die Kommunikation von Unternehmen agiler, vereinfacht die Integration mobiler Anwendungen und schafft Spielraum für Innovation.

Beim Switch von der klassischen TK zur Cloud sind jedoch gute Vorbereitung und ein visionärer Blick auf die Lösung wichtig, um das volle Potenzial für Ihr Unternehmen auszuschöpfen.

1

Schon gewusst?

Microsoft Teams plus Telefonie ist mehr als Ihre Telefonanlage.

2

Berücksichtigt?

So sparen Sie Kosten durch Überkapazitäten.

3

Daran gedacht?

Ihre TK-Anlage als „Backup“ bringt keine Vorteile für die Verfügbarkeit.

4

Entscheidung getroffen?

Wie viel Cloud zu Ihrem Unternehmen passt, liegt bei Ihnen.

5

Geklärt?

Auf Qualität und Kontrolle kommt es an.

6

Alle im Boot?

Beteiligen Sie Ihre Mitarbeiter am gesamten Prozess.

7

Bewusstsein geschaffen?

Weniger Aufwand für einen, heißt mehr Verantwortung für alle.

8

Chance ergriffen?

Optimieren Sie Ihre Vermittlungsstrategie von Anfang an.

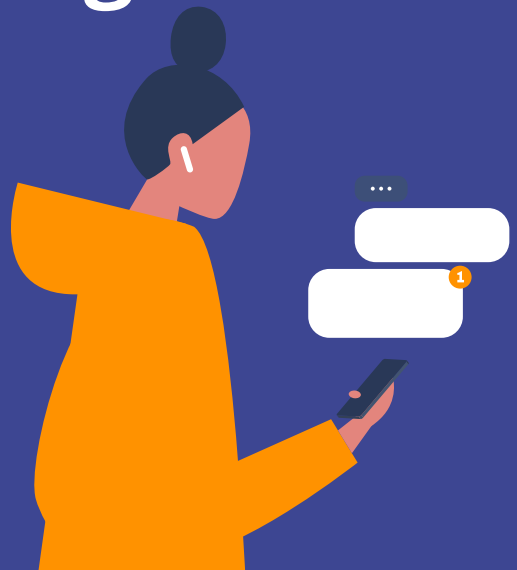
9

Mitgedacht?

Entwickeln Sie eine Vision für Ihre Kommunikation und schöpfen Sie so das volle Potenzial aus.

1

Schon gewusst?
**Microsoft Teams
plus Telefonie
ist mehr als Ihre
Telefonanlage.**



1 Schon gewusst?

Microsoft Teams plus Telefonie ist mehr als Ihre Telefonanlage.

Jede Telefonanlage ist mit der Infrastruktur eines Unternehmens über Jahre gewachsen. Wer die Entscheidung für eine neue Telefonie-Lösung trifft, muss deshalb als erstes eine vollständige Bestandsaufnahme aller Komponenten durchführen. Gerade wenn sich die Kommunikationsinfrastruktur über mehrere Standorte oder Länder erstreckt, ist eine exakte Erfassung eine wichtige Grundlage für das Design der neuen Telefonie. Mit wenig Aufwand lassen sich alle Komponenten und Add-ons korrekt erfassen – denken Sie daran, auch die Frankiermaschine oder das Telefon im Aufzug gehören zum Bestand und können gut in Ihre Lösung mit Microsoft Teams integriert werden.

Mehr als nur telefonieren

Telefonie mit Microsoft Teams eröffnet Unternehmen völlig neue Möglichkeiten der internen und externen Kommunikation. Deshalb sollten Sie sich schon vor der Migration Ihrer Telefonanlage über alle Optionen informieren und genau ausloten, was zu Ihrem Unternehmen passt. Denken Sie neu, dann können Sie auf moderne Formen des Arbeitens wie „Anywhere Workplace“ oder

Homeoffice wesentlich flexibler reagieren. Wenn Sie Ihre bisherige Telefonanlage in Funktion und Möglichkeiten schlicht nur eins zu eins nachbauen, verschenken Sie viele Vorteile einer zeitgemäßen Kommunikationsinfrastruktur.

TECHNIK-TIPP

Option: Direct Routing als dedizierter Azure Service

Analoge Services wie Fax, Türöffner etc.? Telefonie über ISDN?

Damit Sie Faxgeräte, Türöffner oder andere analoge Services mit Microsoft Teams weiterhin nutzen können, verbinden die datac-Experten für Sie lokale, analoge Terminal-Adapter mit dem IP- Amt – lokal bei Ihnen oder in der Cloud. Und digitale Telefone, die Sie aktuell noch über ISDN nutzen, werden einfach auf Teams kompatible Telefone oder Soft-Clients migriert. Ein Beispiel: Frankiermaschinen, die von einem IP-SIP-Anschluss nicht unterstützt werden, stellen wir entweder auf LAN oder USB um.

2

Berücksichtigt?
So sparen Sie
Kosten durch Über-
kapazitäten.



2 Berücksichtigt?

So sparen Sie Kosten durch Überkapazitäten.

Zu viele Amtskanäle und Rufnummern, die keiner benutzt: Überkapazitäten in der Telefonie führen zu hohen Kosten, die Sie bei der Konzeption einer neuen zentralen IP- und SIP-basierten Lösung vermeiden können. Ortsgebundene Anschaltungen per ISDN benötigen immer eine Auslegung, die die maximale Kapazität eines Standorts abdeckt. ISDN-Amtsanschlüsse Rufnummernblöcke konnten jedoch nur in zweier oder dreißiger Schritten je Standort erweitert werden. Dreistellige Rufnummernblöcke erforderten zudem mindestens einen Primärmultiplexanschluss (PMX) mit 30 Amtskanälen. Heute können über alle Standorte durch die Zusammenfassung der Ämter und mit einer flexiblen Zuordnung der Kanäle im SIP-Trunk Kapazitäten optimiert und Kosten reduziert werden.

Schneller reagieren, flexibel auslasten

Mit Microsoft Teams können Sie Ihre Telefonie von Anfang an bedarfsgerecht konzipieren. Die zentrale SIP Amtsanschaltung können für alle Standorte genutzt, die Kapazität auf Basis des Kanals erweitert und User unkompliziert einzeln durch eine personenbezogene Lizen-

sierung hinzugefügt werden. „Pay as you go“ heißt hier die Devise – von ganz geringen bis zu sehr großen Kapazitäten.

TECHNIK-TIPP

Option: Direct Routing als dedizierter Azure Service

Alles in der Cloud mit eigener Telefonnummer?

Für die Nutzung einer Cloudlösung, die ohne lokale Infrastruktur auskommt, bieten die datac-Experten einen Amtszugang (Session Boarder Controller) auch als Azure Service. Ihr Telefonie-Provider wird einfach über den datac-Service mit Ihrer Microsoft Phone System Infrastruktur gekoppelt. Dabei spielt es keine Rolle, ob es sich um einen nationalen oder internationalen Anbieter handelt. Die Gebührenabrechnung erfolgt wie gewohnt über Ihren Provider, alle Ihre Rufnummern werden so beibehalten.

3

Daran gedacht?
**Ihre TK-Anlage als
„Backup“ bringt
keine Vorteile für
die Verfügbarkeit.**



3 Daran gedacht?

Ihre TK-Anlage als „Backup“ bringt keine Vorteile für die Verfügbarkeit.

Trotz der Migration einer Telefonanlage zu Microsoft Teams Telefonie die bestehende Telefonanlage anzukoppeln oder zumindest als Backup im Parallelbetrieb zu betreiben, sollte man sehr genau abwägen. Informieren Sie sich, welche Vorteile und Verfügbarkeit Microsoft Teams für Ihre Telefonie im Vergleich zu einer Koexistenz bietet (siehe auch Tipp 9).

Doppelte Lizenzen, doppelte Kosten

Vordergründig spricht für eine Koexistenz der mögliche Ausfall der Cloudlösung – diese Bedenken sind jedoch unbegründet. Der komplette Ausfall einer Lösung mit Microsoft Teams Telefonie, bei der die gesamte oder Teile der Infrastruktur in der Microsoft-Cloud liegen, ist unwahrscheinlich. Der Ausfall der lokalen Internetverbindung oder des SIP-Trunks, der für die Koppelung Ihrer Telefonanlage an Microsoft Teams Telefonie nötig ist, kommt deutlich häufiger vor. Fällt der Internet-Access und damit SIP-Trunk aus, hilft die bisherige Telefonanlage als Backup nicht: Die Leitung ist gestört, stillgelegt und Ihr Unternehmen somit nicht erreichbar. Ein zusätzlicher SIP-Trunk für die Kopplung

an die bestehende Telefonanlage hat zudem höhere Lizenzkosten zur Folge, ebenso müssen alle User doppelt lizenziert werden. Das können Sie sich sparen!

Treffen Sie die Entscheidung, welcher Digitalisierungsgrad für Sie die meisten Vorteile bringt und vermeiden Sie von Anfang an doppelte Lizensierungen und doppelte Infrastruktur.

TECHNIK-TIPP

**Option: Direct
Routing als
Azure Service**

Wie kann ich Microsoft Teams Telefonie ohne eigene Infrastruktur nutzen?

Kein Problem, denn dafür haben wir eine Carrier-Infrastruktur aufgebaut: Wir schließen wahlweise Ihren SIP-Trunk an oder liefern Ihnen einen neuen SIP Anschluss mit dedizierten Rufnummern.

4

Entscheidung
getroffen?

**Wie viel Cloud zu
Ihrem Unternehmen
passt, liegt bei Ihnen.**



4 Entscheidung getroffen?

Wie viel Cloud zu Ihrem Unternehmen passt, liegt bei Ihnen.

Um sich für den passenden Digitalisierungsgrad Ihrer Telefonie zu entscheiden, beantworten Sie folgende Frage: Wer soll den Betrieb Ihrer zukünftigen Lösung übernehmen? Sie haben die Wahl zwischen verschiedenen Optionen: Eine Microsoft Teams Telefonie kann zu 100 Prozent als gemanagte (Cloud-)Lösung betrieben werden. Aber auch eine Bereitstellung ist möglich, bei der das zentrale Gateway in Ihrem eigenen Rechenzentrum steht. Sprechen Sie mit einem Spezialisten und lassen Sie sich alle Möglichkeiten aufzeigen. Mit dem entsprechenden Know-how werden Sie sich für eine Lösung entscheiden, die zu Ihrer IT-Strategie passt.

Welche Optionen gibt es?

Hier können Sie sich Informieren!

[Alle Optionen im Überblick](#)



Einfache Tools für den Service

Bevor Sie Ihre Wahl treffen, sollte Sie berücksichtigen, dass auch eine klassisch moderne Telefonanlage in der Regel einen externen Dienstleister für die Konfiguration, den Betrieb und die Wartung benötigt. Support über Web-Foren ist in der Regel nur eingeschränkt verfügbar. Microsoft Teams Telefonie bietet dagegen eine einfach zu administrierende Lösung, deren Betrieb von den ausgebildeten IT-Spezialisten Ihres Unternehmens leicht übernommen werden kann. Die Administration des notwendigen Session Boarder Controllers (SBC) erfordert jedoch den Support und Service von entsprechenden Experten. Das erledigen wir gerne für Sie.

TECHNIK-TIPP

Sie wollen ein Rundum-sorglos-Paket?

Option: Direct Routing als Shared Azure Service

Mit unserer Microsoft Cloudlösung in Azure stellen wir Ihnen nicht nur schnell und unkompliziert eine Lösung über unsere Carrier-Infrastruktur zur Verfügung, wir betreiben und überwachen diese auch für Sie. Wenn Sie die Konfiguration ändern möchten, haben Sie die volle Kontrolle. Über unser Ticket-System können Sie die Änderung von Rufnummern, die Vergabe neuer Nummern oder die Anpassung von Kapazitäten bequem erledigen. Oder Sie rufen einfach unsere Hotline an.

5

Geklärt?

**Auf Qualität und
Kontrolle
kommt es an.**



5 Geklärt?

Auf Qualität und Kontrolle kommt es an.

Entscheiden Sie sich für eine Lösung mit Microsoft Teams Telefonie, können Sie nicht nur Kosten senken, sondern auch die Qualität Ihrer Telefonie auf HD-Niveau „heben“. Dies gelingt jedoch nur, wenn bei der Auswahl der Internetverbindung auf Qualität geachtet wird. Ebenso sollten bei den Endgeräten – ob Telefon oder Headset – nur Microsoft Teams zertifizierte Geräte gesetzt werden. Denn denken Sie daran: Eine schlechte Sprachqualität führt zu Unzufriedenheit bei den Anwendern und damit zu mehr Aufwand am Service-Desk.

Compliance-Regularien gelten auch für Ihre Telefonanlage

Zertifizierte Video- und Telefonie-Endpunkte können zentral in Microsoft Teams sowohl administriert als auch überwacht werden. Hier wird zudem definiert, welche Endgeräte überhaupt Zugriff auf Microsoft Teams Telefonie haben dürfen. Es geht dabei um die Compliance-Regularien Ihres Unternehmens, die eingehalten werden müssen – auch bei den eingesetzten Telefon-Endgeräten. Für deren Verwaltung bietet Microsoft eigene Lösungen wie z.B. Microsoft Endpoint Protection. Damit wird der

Zugriff aller Endgeräte gesteuert und dafür gesorgt, dass vorher definierte Maßgaben zur Einhaltung der Compliance-Regularien umgesetzt werden.

TECHNIK-TIPP

Was ist mit meinen analogen Endgeräten?

**Option: Direct
Routing als
Shared Azure
Service**

Die Integration analoger Endgeräte wie z.B. Fax ist von der jeweiligen Anschaltung abhängig. Bei einer geharten reinen Cloud Carrier SBC-Lösung ist dies aktuell nicht möglich, da es sich um eine shared Infrastructure handelt. Sonderanschaltungen, analoge Geräte und TK Koexistenz lassen sich nur mit einem dediziert für Sie bereitgestelltem SBC realisieren.

6

Alle im Boot?
**Beteiligen Sie Ihre
Mitarbeiter am
gesamten Prozess**



6 Alle im Boot?

Beteiligen Sie Ihre Mitarbeiter am gesamten Prozess.

Die meisten Digitalisierungsprojekte scheitern daran, dass Mitarbeiter nicht rechtzeitig in den Prozess einbezogen wurden. Sie sind schließlich von Veränderungen am meisten betroffen. Das gilt auch für die Migration der Telefonie zu Microsoft Teams. Nahezu jeder Mitarbeiter wird damit unmittelbar und ganz konkret jeden Tag konfrontiert. Wer mit der neuen Telefonie nicht zurechtkommt, der wird auch ihre neuen Möglichkeiten nicht nutzen können.

Hilfestellung für Ihre Mitarbeiter ist wichtig



Damit ein Umstieg ohne Probleme funktioniert, müssen Sie Ihre Mitarbeiter frühzeitig über den anstehenden Wandel informieren. Helfen Sie Ihren Mitarbeitern durch kurze Remote-Trainings oder Videos, um schnell die neuen Möglichkeiten der Microsoft Teams Telefonie kennenzulernen.

Das ist wichtig: Die Verantwortung für die Konfiguration der Erreichbarkeit liegt dann beispielsweise beim Anwender und wird nicht mehr zentral definiert.

Trainings oder eine Kurzanleitung sind sinnvolle Instrumente. Im idealen Fall können Sie einen Telefonie-Guide zur Verfügung stellen, eine Art Handbuch für alle Fälle und Möglichkeiten. Fragen Sie uns, wir stellen Ihnen eine leicht verständliche Dokumentation zur Verfügung.

TECHNIK-TIPP

Kann ich meine eigene Telefonnummer behalten?

Option: Microsoft Phone System mit Calling Plan oder Operator Connect

Grundsätzlich können Sie Ihre bestehenden Telefonnummern auch zu Microsoft auf Calling Pläne portieren oder über Ihren Operator per Operator Connect das Amt und die Rufnummern beziehen. Damit ist eine Verwaltung von Sammelanschlüssen und Rufnummernblöcken grundsätzlich möglich. Jeder User muss dafür eine Telefonie- und eine Calling Plan-Lizenz besitzen. Sie verlieren dabei allerdings die Kontrolle über Ihren SIP-Trunk und sollten die Kosten genau betrachten. Analoge Anschaltungen sind in dem Kontext in der Regel ebenfalls nicht möglich.

7

Bewusstsein
geschaffen?

**Weniger Aufwand
für einen, heißt
mehr Verantwor-
tung für alle.**

7 Bewusstsein geschaffen?

Weniger Aufwand für einen, heißt mehr Verantwortung für alle.

Microsoft Teams Telefonie eröffnet neue Möglichkeiten, intern und extern zu kommunizieren. Viele Einstellungen, die vorher zentral vorgenommen wurden, liegen jetzt auch in der Kontrolle der Anwender. Die Verantwortung verschiebt sich – darüber müssen Sie Ihre Mitarbeiter informieren.

Ständige Erreichbarkeit in Eigenregie

Das gilt vor allem für die Erreichbarkeit der Mitarbeiter, die mit Microsoft Teams in vollständiger Eigenverantwortung organisiert wird. Jeder Anwender kann nun selbstständig Einstellungen zu Stellvertretern, Voice-Mail, Anrufgruppen und Weiterleitungen vornehmen – allesamt Dinge, die vorher in der Administration vorgenommen wurden. Um Probleme bei der Erreichbarkeit zu vermeiden, müssen Sie die von Ihnen gewünschten Einstellungen organisatorisch in Teams oder Bereichen gut vorbereiten und nachdrücklich an Ihren Mitarbeiter kommunizieren. Damit stellen Sie sicher, dass jeder Bereich und jedes Team für eine durchgehende Erreichbarkeit sorgen kann.

TECHNIK-TIPP

Option: Direct Routing und Ihre eigene Telefonanlage

Funktioniert das Routing mit meiner IP-fähigen Telefonanlage, die ich selbst verwalte?

Direct Routing funktioniert über einen zusätzlichen SBC mit den meisten IP-fähigen Telefonanlagen. Das Routing Ihrer TK-Anlage können Sie selbst verwalten und entscheiden, ob ein klassisches Telefon oder ein Teams-Teilnehmer angesteuert werden soll. Die Telefonanlage selbst wird dabei per SIP-Trunk an den Teams Session Boarder Controller gekoppelt. Dieser ist auch über Direct Routing an die Infrastruktur von Microsoft für die Telefonie gekoppelt.



8

Chance ergriffen?
**Optimieren Sie
Ihre Vermittlungs-
strategie von
Anfang an.**



8 Chance ergriffen?

Optimieren Sie Ihre Vermittlungsstrategie von Anfang an.

Microsoft Teams Telefonie bietet schon im Standard die Erstellung von einfach integrierten Anrufgruppen und Callcenter-Funktionen, wie z.B. Call Flow und Öffnungszeiten. Sogar Funktionen wie Interactive Voice Response (IVR) können genutzt werden. Dies ist ein elektronisches Sprachmenü, das die Anrufverteilung systematisiert. Anrufer können dabei über Tasten oder Sprachansagen den gewünschten Ansprechpartner auswählen. IVR-Funktionen können entsprechend unterschiedlicher Vermittlungsstrategien mit Anrufgruppenschaltungen verbunden werden. Wichtig ist deshalb, diese vor der Systematisierung der Anrufverteilung anzupassen oder neu zu definieren.

Prüfen, wer sich ewig (ver)bindet.

Prüfen Sie, welche Auswertungen zusätzlich erforderlich sind, um Ihre Vermittlungsstrategien festzulegen. Sprachsteuerung, Kalenderprofile und Öffnungszeiten bieten neue Möglichkeiten. Anruf-Verteilergruppen ermöglichen die Integration von zentralen Abwurfplätzen oder bereichsspezifischen Service-Gruppen. Schon in

der Projektplanung sollten Sie definieren, welche statistischen Auswertungen oder welches SLA-Monitoring Sie benötigen. Denn wenn Sie die Anrufverteilung systematisiert haben, brauchen Sie Messwerte, um zu prüfen, ob die gewünschte Erreichbarkeit optimiert oder die Vorgaben umgesetzt werden konnten. Bereitgestellte Statistiken machen die Erreichbarkeit qualitativ und quantitativ messbar. Das erleichtert Ihnen eine effektive Personalplanung, die Ihre Anrufer zufriedenstellt.

Zusatz-Tipp: Fragen Sie Ihren Microsoft Partner, ob zusätzliche Add-on-Tools oder Produkte zur Erstellung von Statistiken erforderlich sind.

TECHNIK-TIPP

Option: Direct Routing und Ihre eigene Telefonanlage

Wie funktioniert das direkte Routing über SBC?

Das Routing zu Microsoft Telefonie erfolgt über den Session Boarder Controller, der mit Amt und TK-Anlage verbunden sein kann. Eine LDAP-Kopplung zum Active Directory reicht dabei aus, um einen Anruf durch Abfrage eines festgelegten Attributes in Richtung Teams oder Telefonanlage zu routen.

9

Mitgedacht?

**Entwickeln Sie eine
Vision für Ihre
Kommunikation
und schöpfen Sie
so das volle
Potenzial aus.**

9 Mitgedacht?

Entwickeln Sie eine Vision für Ihre Kommunikation und schöpfen Sie so das volle Potenzial aus.

Die Entscheidung, eine Telefonanlage in Microsoft Teams Telefonie zu migrieren, bringt Veränderungen mit sich, bietet aber auch eine Fülle an Vorteilen – organisatorisch wie wirtschaftlich. Sie müssen sich mit diesen Vorteilen vertraut machen. Was aber noch wichtiger ist: Sie müssen neu und vor allem zukunftsorientiert denken. Es geht nicht mehr nur um pure Telefonie, sondern um echte Mehrwerte, die durch moderne Kommunikation geschaffen werden. Bedenken Sie, dass Sie die Chance haben, Ihre Telefonie ergonomisch auch in die Arbeitsprozesse zu integrieren. Communication-enabled Business Process – die dritte Phase einer Digitalisierungsstrategie – schafft die direkte Integration in Line of Business Applikationen wie ERP, CRM oder Service-Tools. Dabei werden sowohl eingehende Anrufe als auch deren Anliegen intelligent erkannt und an die Stelle im Unternehmen weitergeleitet, die sie kompetent bearbeiten kann. Microsoft Teams Telefonie macht das möglich.

Bei Projektstart stellen Sie die Weichen.

Bevor Sie die Cloud-Migration Ihrer Telefonanlage in Angriff nehmen, machen Sie sich mit den Vorteilen der Cloud-Telefonie vertraut. Denn diese sind vielfältig und optimieren zahlreiche Bereiche Ihres Unternehmens:

- Machen Sie sich von Anfang an klar, welche Arbeitsabläufe von einer Integration in Ihre Line of Business Prozesse betroffen sein könnten – und setzen Sie Ihre Pläne konsequent um.
- Vereinheitlichen Sie durch die Verlagerung Ihrer Telefonie in die Cloud Ihre komplette und standortübergreifende Infrastruktur: Reduzieren Sie Komplexität, senken Sie die Kosten und verbessern Sie Flexibilität, Kontrolle sowie Compliance.
- Zentralisieren Sie Training und Support. Eine Telefonie-Plattform wie Microsoft Teams Telefonie und die damit verbundene einheitliche User-Experience macht das möglich. Externe Anrufe werden nämlich genauso wie Chat, interne Meetings, Dateifreigabe und andere Cloud Services über das gleiche Teams-Interface getätigt.
- Konsolidieren Sie Ihr Dienstleister- und Anbietermanagement. Denn statt an mehreren Standorten verschiedene lokale Carrier zu verwenden, benötigen Sie nur noch einen einzigen Managed Service Provider. Das führt zu einer erheblichen Vereinfachung und Kostenoptimierung.

Sie sehen, Vorteile gibt es viele. Man muss sie nur kennen und nutzen.

Und zu guter Letzt: Auch in mittelständischen Unternehmen ist eine TK-Migration in die Cloud oft komplex, denn Telefonie ist geschäftskritisch. Und eine Migration muss einen Mix an Altsystemen berücksichtigen. Deshalb sollten Sie Ihr Projekt für Microsoft Teams Telefonie mit einem Systemintegrator und Managed Service Provider realisieren, die über die nötige Erfahrung im Bereich Microsoft Teams Telefonie verfügt. Ihr Unternehmen profitiert von einem schnellen, risikolosen und wenig aufwändigen Übergang.

TECHNIK-TIPP

Option: Direct Routing und ihre eigene Telefonanlage

Stehen mir alle Services zur Verfügung, egal für welchen Weg ich mich entscheide?

Egal ob Sie das Routing zu Teams selbst über Ihre Telefonanlage verwalten oder es direkt über den SBC erfolgt, alle wichtigen Funktionen stehen Ihren Mitarbeitern in jedem Fall zur Verfügung: Servicenummern, IVR- und ACD-Funktionen sowie eine automatische Zentrale. Analoge Geräte werden entweder über die klassische Telefonanlage angebunden oder über einen Analog-Terminal-Adapter direkt an den Session Boarder Controller angeschlossen. Microsoft Lizenzen sind dabei nicht erforderlich.

Sie wollen mehr aus Ihrer Telefonie herausholen und alle Chancen nutzen?

Sprechen Sie mit den datac-Experten und lassen Sie sich die Vorteile der Microsoft Teams Telefonie in all ihren Facetten präsentieren.

Kontaktieren Sie uns unter **(0821) 420 90-116** oder per E-Mail unter **kontakt@datac-gmbh.de**

Oder buchen Sie gleich unser **kostenfreies Microsoft Teams Telefo- nie Assessment!**

In unserem **Microsoft Teams Telefonie Assessment** durchleuchten wir in nur 45 Minuten Ihre bestehende TK-Infrastruktur, ermitteln Ihre individuellen Anforderungen und liefern Ihnen einen auf Ihr Unternehmen zugeschnittenen Ergebnis-Report inkl. Roadmap und Handlungsfelder für eine Migration. 45 Minuten – und Sie erhalten den optimalen Migrationsweg für Ihre Microsoft Teams Telefonie.

Zum [Microsoft Teams Telefonie Assessment](#)

1

Sie wollen mehr über datac Kommunikationssysteme erfahren? **Hier geht es lang.**

